

Prezentace Oblastní charity Břeclav

Autor: Tereza Nádvorníková



Obsah prezentace:

Caritas Internationalis

Caritas Europa

Charita Česká republika

Diecézí charita Brno

Oblastní charita Břeclav

Historie Oblastní charity Břeclav

Představení služeb Oblastní charity Břeclav

Caritas Internationalis

- Charita funguje ve všech regionech světa, sdružená pod názvem Caritas Internationalis
- poskytuje pomoc všude na světě tam, kde je jí potřeba
- členské organizační jednotky Charity v terénu reagují na mimořádné události způsobené především přírodními katastrofami, nebo katastrofami, které způsobili lidé
- Caritas Internationalis se skládá ze sedmi regionů. Členové regionů spolupracují na společných tématech, vzájemně se posilují a přispívají ke globální činnosti. Jednotlivé regiony jsou Afrika, Asie, Evropa, Latinská Amerika a Karibik, Střední východ a severní Afrika (MONA), Severní Amerika a Oceánie.

Caritas Europa

- sdružuje 49 charitních organizací působících ve 46 evropských zemích. Společně se zaměřují na chudobu, sociální vyloučení a nerovnost, jakož i na migraci a azyl.
- sídlí v Bruselu a přednáší jednotlivé hlasy svých členů evropským institucím, členským státům EU a mnoha dalším veřejným i soukromým partnerům

Charita Česká republika

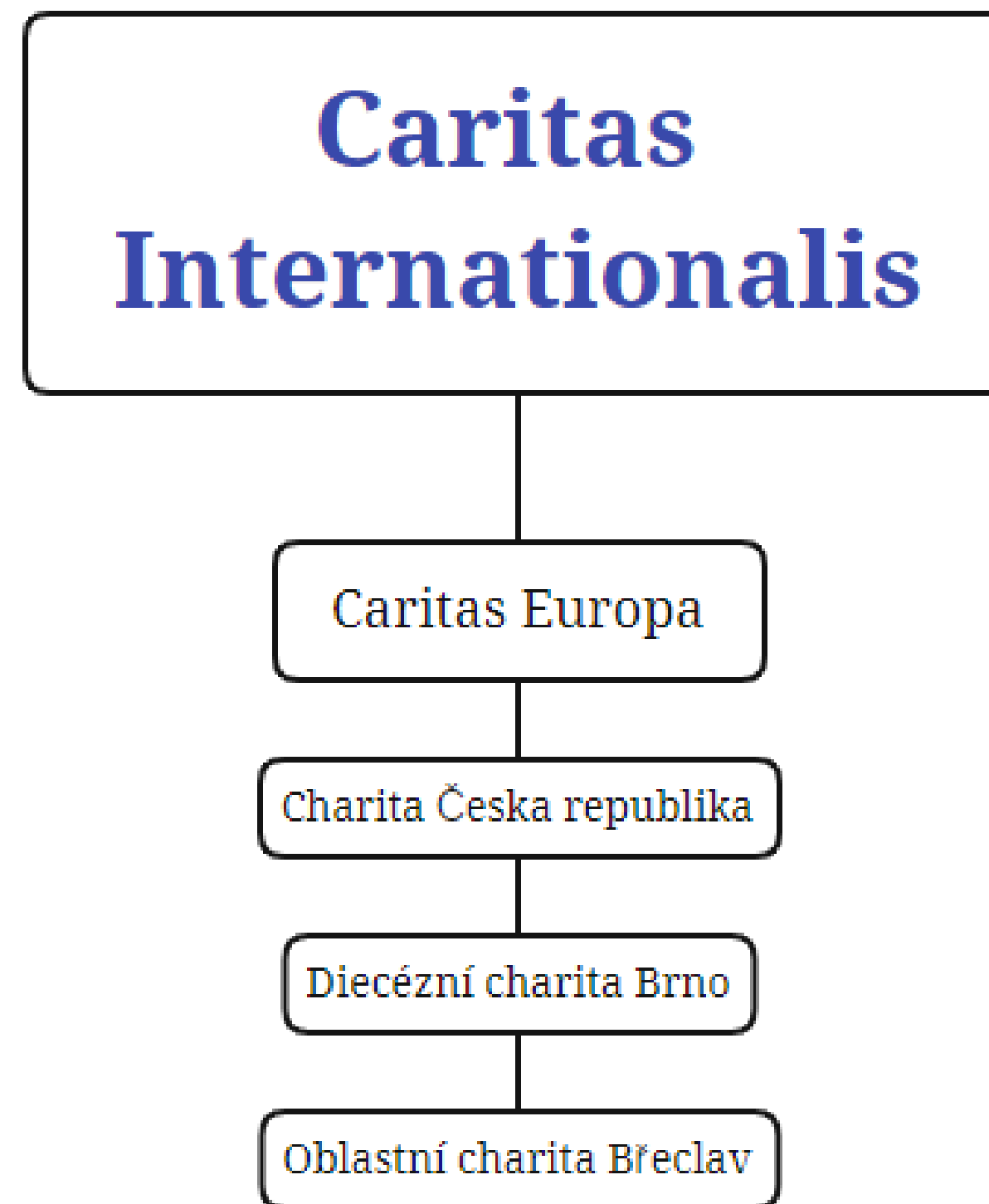
- tvoří ji 309 místních a 10 arcidiecézních nebo diecézních Charit včetně České katolické charity a Řeckokatolické charity
- je jedním ze 165 členů celosvětové organizace Caritas Internationalis a evropské sítě Caritas Europa s 49 členy
- CHČR letos slaví významné výročí 100. let

Diecézní charita Brno

- křesťanská organizace, která pomáhá lidem, kteří si pomoci nemohou, a podporující samostatnost těch, kteří si pomoci neumí
- novodobá podoba Diecézní charity Brno se zformovala od jejího znovuoobnovení brněnským biskupem Mons. Vojtěchem Cikrlem v roce 1992. Od té doby se postupně rozšiřovala jak v oblasti služeb, tak do různých regionů ve formě oblastních charit.
- letos slaví významné výročí 30. let
- vyvíjí svou činnost především v oblasti sociální a zdravotní péče, tuzemské i zahraniční humanitární pomoci a v podporování základních lidských práv a svobod
- její strukturu tvoří 9 oblastních Charit a Sekretariát DCHB, který spravuje také Služby na území města Brna

Oblastní charita Břeclav

- na základě hodnot křesťanské lásky k bližnímu a vědomí lidské důstojnosti nabízí Diecézní charita Brno, Oblastní charita Břeclav pomocnou ruku těm nejpotřebnějším – lidem, kteří se sami o sebe nemohou postarat, ať již v důsledku stáří, fyzického či duševního handicapu nebo nepříznivých sociálních podmínek. Charita zároveň usiluje, aby vůči lidskému utrpení a nouzi nezůstávala lhostejná celá společnost.
- vyvíjí činnost především v oblasti sociální a zdravotní péče, tuzemské i zahraniční humanitární pomoci a v podporování základních lidských práv a svobod
- finanční a hmotné prostředky získává Oblastní charita Břeclav od dárců, orgánů státní správy a místních samospráv, z církevních sbírek, od nadací a nadačních fondů, z výnosů vlastní činnosti a benefičních akcí



Postavení Oblastní charity Břeclav v rámci celosvětové organizace Caritas Internationalis

Historie Oblastní charity Břeclav

- česká společnost se v 90. letech 20. století orientovala především na rozvoj podnikání a zvyšování životní úrovně. Řada lidí si v této chvíli nebyla ochotna připustit také negativní jevy související s přechodem k tržnímu hospodářství – zvyšování sociální nerovnosti, chudobu, bezdomovectví nebo šíření návykových látek. Na druhou stranu se také otevřel prostor pro budování občanské společnosti a působení nejrozličnějších neziskových organizací. A právě v této době přichází zakladatelé charity se svým posláním „Pomoc lidem v nouzi“. Heslo nebylo samozřejmě nové. Charita se jen rozhodla pokračovat ve svém historickém poslání.
- Charita zahájila své působení již v roce 1991 projektem Domácí péče pod hlavičkou Česká katolická charita. Teprve až v roce 1992 zřídil biskup brněnský Mons. Vojtěch Cikrle subjekt „Diecézní charita Brno“ a ta během dalšího krátkého působení postupně převzala pobočky České katolické charity pod sebe a nazvala je Oblastními charitami. Diecézní charita Brno navázala na práci Charity, která působila na území diecéze od roku 1922.

Služby a projekty Oblastní charity Břeclav

Domov svaté Agáty Břeclav

- Domov svaté Agáty Břeclav je pobytová sociální služba určená dospělým těhotným ženám a dospělým osobám s dětmi. Nabízí vhodné podmínky pro péči a výchovu dětí a podporu pro aktivní řešení obtížné životní situace. Vede uživatele k odpovědnosti a samostatnosti zejména při zajištění společné budoucnosti pro sebe a děti, aby co nejdříve zvládli samostatně žít v běžném společenském prostředí.
- Cílem služby Domova svaté Agáty Břeclav je podporovat uživatele v podnětném prostředí k zvládnutí života v běžném společenském prostředí bez další pomoci.

Kontakt

Vedoucí zařízení: Leona Balgová
Telefon: 519 331 457, 605 233 404
Email: leona.balgova@breclav.charita.cz

Nízkoprahové denní centrum Břeclav

- Nízkoprahové denní centrum Břeclav poskytuje služby osobám bez přístřeší případně osobám žijícím v nevyhovujících hygienických podmínkách. Těmto osobám zajišťuje základní hygienické zázemí, poskytuje potravinový servis a v rámci osobní spolupráce nabízí možnosti řešení jejich nepříznivé situace. Konečným cílem služby je uživatel, který má zajištěno přiměřené ubytování a nepotřebuje již další podporu ze strany služby.
- Nabídka služeb:
- Materiální pomoc: Potravinový a hygienický servis, služby šatníku.
- Sociální poradenství v oblastech: Přístřeší, zaměstnanosti, osobních dokladů, finančního příjmu a dluhů, komunikace s institucemi, zdravotní péče, životní motivace a sociální vazby s rodinou

Kontakt

Vedoucí zařízení: Ing. Bc. Přemysl Suchomel
Telefon: 519 331 440, 731 402 702
Email: premek.suchomel@breclav.charita.cz

Kontaktní centrum s terénním programem Břeclav

- poskytuje služby uživatelům návykových látek a osobám blízkým. Smyslem činnosti je snižovat rizika a pomáhat řešit problémy plynoucí z užívání návykových látek, a to způsobem vstřícným ke každému, kdo se rozhodne vyhledat pomoc. Nedílnou součástí služeb je ochrana veřejného zdraví.
- cílovou skupinou zařízení jsou osoby starší 16 let – experimentální i pravidelní uživatelé návykových látek. Vedle nich se zaměřuje na osoby jim blízké. Primární cílovou skupinou jsou problémoví (dlouhodobý a/nebo injekční) uživatelé nealkoholových drog. Uživatelům alkoholu nebo osobám závislým na hracích automatech je nabízeno poradenství a zprostředkování dalších odborných služeb.

Kontakt

Vedoucí zařízení: Mgr. Naděžda Pastrnáková
Telefon: 731 019 946
Email: nadezda.pastrnakova@breclav.charita.cz

Domácí zdravotní péče

- nestátní zdravotnické zařízení, které poskytuje zdravotní péči ordinovanou praktickým lékařem nebo ošetřujícím lékařem v nemocničním zařízení.
- je hrazena zdravotními pojišťovnami a provádí ji zkušené zdravotní sestry s citlivým přístupem ke každému klientovi. Naordinované výkony poskytuje tak, aby pacient mohl zůstat ve své domácnosti a nemusel být hospitalizován.
- pod DZP funguje Domácí hospic sv. Martina, který poskytuje domácí hospicovou péči nevyléčitelně nemocným v posledních dnech života přímo v jejich vlastním sociálním prostředí – doma.
- nabízí zapůjčení rehabilitačních a specializovaných pomůcek

Kontakt

Vedoucí zařízení: Mgr. Hana Hrubá
Telefon: 519 322 207, 737 230 769
Email: hana.hrub@breclav.charita.cz

Charitní pečovatelská služba Břeclav

- Posláním Charitní pečovatelské služby Břeclav je v maximální míře podpořit soběstačnost osob, u kterých je omezena, a umožnit jim život v jejich domácím prostředí. Služba pomáhá také rodinám s dětmi ve zvládnání situací, které samy zvládnout nemohou.
- sociální služba je určena osobám: bez omezení věku, se sníženou soběstačností, které se ocitly v nepříznivé sociální situaci a nemají možnost si potřebné úkony zabezpečit pomocí jiné fyzické osoby nebo komerční službou. Služby poskytuje také rodinám s dětmi, jejichž nepříznivá sociální situace vyžaduje pomoc jiné fyzické osoby.

Kontakt

Vedoucí zařízení: Lenka Králíková
Telefon: 519 322 208, 737 230 855
Email: lenka.kralikova@breclav.charita.cz

Dobrovolnické centrum

- Dobrovolnické centrum při Oblastní charitě Břeclav je součástí Sítě charitních dobrovolnických center Diecézní charity Brno, která vznikla v roce 2002 a představuje projekt systematické práce s dobrovolníky, kteří se již podílejí, nebo se budou podílet na činnosti charity. V roce 2006 se zmiňovaná síť stala stavebním kamenem pro další projekt "Dobrovolnictví – nástroj integrace s v sociálních službách a krizové pomoci"
- Podle zaměření služeb oblastní charity se zájemci o dobrovolnictví mohou podílet na rozmanitých aktivitách Oblastní charity Břeclav

Kontakt

Dagmar Kokešová

Telefon: 519 326 866, 605 398 430

Email: dagmar.kokesova@breclav.charita.cz

Charitní záchranná síť

- pomáhá lidem v akutní nouzi, pro které není žádná jiná dostupná pomoc – nemůže nebo neumí jim pomoci žádná existující sociální služba a propadávají tak systémem stávající sociální pomoci
- je to projekt Diecézní charity Brno, který pomáhá lidem v nejvyšší nouzi (na ulici, v bezvýchodných krizích, ve stavech a životních situacích, kdy jsou odmítnuti existujícími sociálními službami)
- název projektu je odvozen od hlavní funkce této charitní činnosti – tou je zachytávání a řešení případů a pomoc klientům, kteří by jinak systémem sociální pomoci propadli, jejich situace by se stále zhoršovala a vedla by až k existenčnímu ohrožení klienta

Kontakt

Dagmar Kokešová

Telefon: 519 326 866, 605 398 430

Email: dagmar.kokesova@breclav.charita.cz

Více informací najdete na našich webových stránkách
<https://breclav.charita.cz>

Děkuji za pozornost

Tereza Nádvorníková

email: tereza.nadvornikova@breclav.charita.cz

mobil: +420 777 650 056